

PSV VERDEON S

ESTÉTICO – AUTÓNOMO – RESISTENTE

Diseñado en EE. UU. el panel solar vertical cilíndrico de REC Lighting representa una solución innovadora diseñada para aplicaciones de montaje en poste. Distinguiéndose de los paneles solares convencionales, los postes equipados con la tecnología PSV de REC Lighting exhiben una excepcional estética, integrándose perfectamente en entornos serenos manteniendo al mismo tiempo la apariencia de los postes tradicionales.

Su versatilidad se extiende a diversas aplicaciones, incluidos postes de iluminación solar, energía solar, postes para cámaras y señales de tráfico solares.



GARANTÍA
5
AÑOS

REC
LIGHTING

PSV VERDEON S

Damos un traje a la medida a los proyectos de iluminación sustentable, nuestro sistema PSV permiten optimizar la energía captada y que el cliente la gestione de la forma que más sea eficiente según el requerimiento. Desde el MODO HALF NIGHT (5hrs al 100% y resto al 60%), hasta el MODO FULL NIGHT (100% toda la noche), un abanico de posibilidades para satisfacer los requerimientos mas exigentes.



RELIGHTING.COM

Luminaria

| | |
|----------------------|---|
| Luminaria LED | Serie VERDEON S con módulos LED COB de alta eficiencia, óptica T2, T3, T5 patentada |
| Flujo Luminoso | 5,000 - 11,300 Lúmenes. Modos de operación a elegir |
| Consumo | 30W - 68W en DC |
| Eficiencia Lumínica | Hasta 165 lm/W |
| Temperatura de Color | 3000 K, 4000K o 5000K |
| Tiempo de Vida | 100,000 horas certificado por IESNA LM-90 B-50 |
| Marca | Cooper Lighting |

Panel Solar

| | |
|----------------------------|------------------------|
| Tecnología | Módulo Fotovoltaico |
| Potencia | 100 Wp |
| Características Eléctricas | Voltaje de Salida: 18V |
| Dimensiones | Ver detalle Página 5 |
| Tiempo de Vida | 25 años |
| Estructura | Soportería de aluminio |
| Tipo de Celda | Monocristalino |

Batería

| | |
|-----------------------------------|--------------------------------|
| Tecnología de Batería | Litio LiFeP04 |
| Voltaje | 12.8V - 25.6V |
| Capacidad | 614 - 1075 Wh |
| Rango de Temperatura de Operación | -40°F a +158°F (-40°C a +70°C) |
| Ciclos de Vida | 3,000@ 80% D.O.D |

Electrónica

| | |
|-----------------------------------|---------------------------------------|
| Tecnología | MPPT RECSmart |
| Comunicación | IR |
| Voltaje de Entrada | 12/24V |
| Max. PV open circuit voltage | 60V |
| Max. charge/discharge current | 10A-15A carga, 4.5A descarga |
| Cableado | Grado marino, conectores IP65 |
| Protección Electronica | Protección extensiva |
| Vida Util | 10 años |
| Grado IP | IP67 con conectores sellados |
| Rango de Temperatura de Operación | -4°F a + 158°F (-20° a +70°C) |
| Certificaciones | EN60950; IEC609050-1; IP68; EMC; ROHS |

PSV VERDEON S

Instalación Universal

El sistema PSV puede ser usado en cualquier tipo y diseño de poste metálico. Se diseñó para poder ser instalado fácil y rápido en postes instalados actualmente. No es necesario suministrar un poste metálico especial para su instalación.

Instalación Modular

Este módulo solar cilíndrico se basa en un concepto de diseño modular para una fácil instalación y desmontaje. Se puede montar rápida y fácilmente en cualquier poste adecuado.



Recto



Hexagonal/
Octagonal



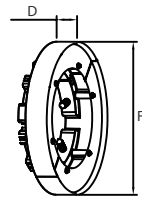
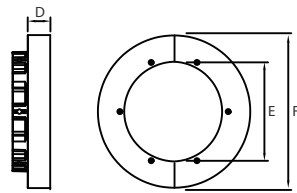
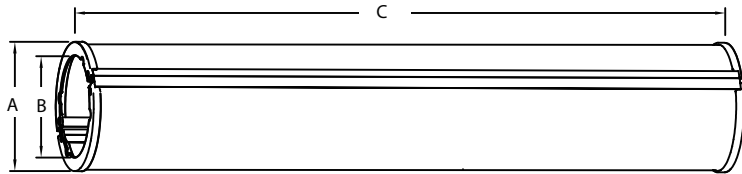
Cuadrado



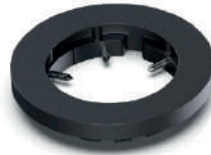
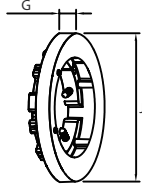
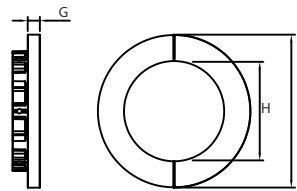
Cónico



PSV VERDEON S

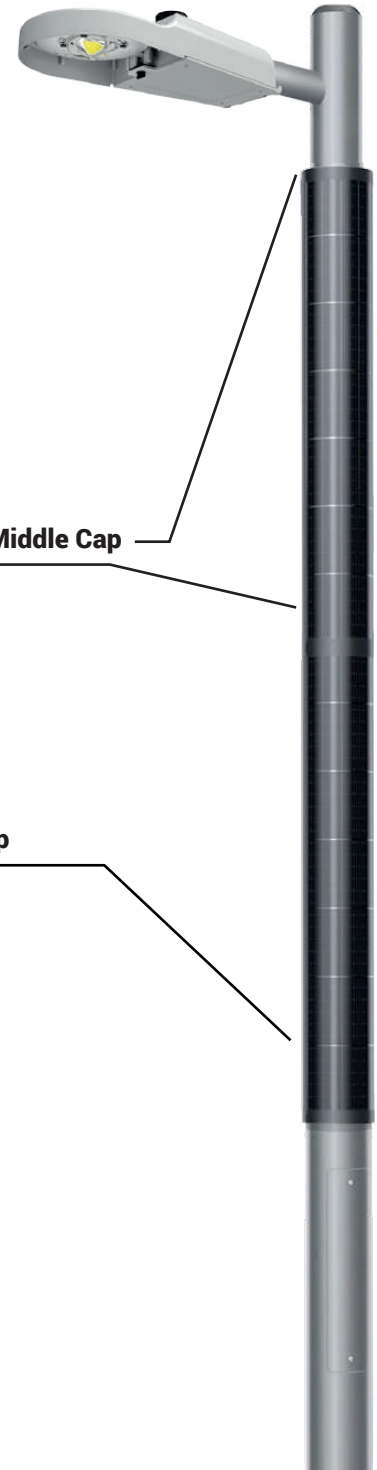


Top Cap / Middle Cap



Bottom Cap

| | S80 | S100 | S140 |
|---|--------|--------|--------|
| A | 165mm | 195mm | 245mm |
| B | 100mm | 130mm | 180mm |
| C | 1040mm | 1040mm | 1040mm |
| D | 30mm | 30mm | 30mm |
| E | 95mm | 125mm | 175mm |
| F | 170mm | 200mm | 245mm |
| G | 18mm | 18mm | 18mm |
| H | 95mm | 125mm | 175mm |
| J | 170mm | 200mm | 245mm |



PSV VERDEON S

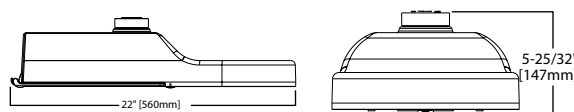
La luminaria VERDEON S de Cooper Lighting es una solución compacta y eficaz para las demandas de iluminación en alumbrado público. Con una óptica altamente eficiente, logra distancias interpostales de hasta 30 m con potencias bajas y con resultados lumínicos muy por arriba de la normativa.

Datos de Desempeño

Hasta 165 lúmenes por Watt.

5 distribuciones ópticas (T1, T2, T3, T4 and T5) Paquete de flujo luminoso de 3,163 - 11,329 lúmenes de salida

Opciones de Temperatura de Color 2200K, 2700K 3000K, 4000K, 5000K y 5700K.



| Sistema | Modelo LED | Optica | Lúmenes* | CCT | CRI | Color Acabado | Montaje | Perfil Operación |
|----------------------------------|------------------|------------------------------|---------------------------------|---------------------|---------------|--------------------------------|--------------------|--|
| PSV-1 614Wh, 125W PV | VERDEON S | T2 Type II Medium | 3,000L 5,000L | 30K 3000K | >70 | BK Black | BR Brazo | P01 5HRS 100% RESTO 70% |
| PSV-2 768Wh, 125W PV | | T3 Type III Medium | 6,000L 7,500L | 40K 4000K | | BZ Bronze | | P02 5HRS 100%, 5HRS 60% 2HRS 80% |
| PSV-3 1,075Wh, 158W PV | | T4 Type IV Medium | 9,000L 10,000L | 50K 5000K | | SV Natural Aluminium | | P03 100% TODA LA NOCHE* |
| | | T5 Type V Medium | 11,000L | | | | | |
| | | | | | | | | |

* Consultar con REC Lighting modelos que apliquen

Certificaciones

